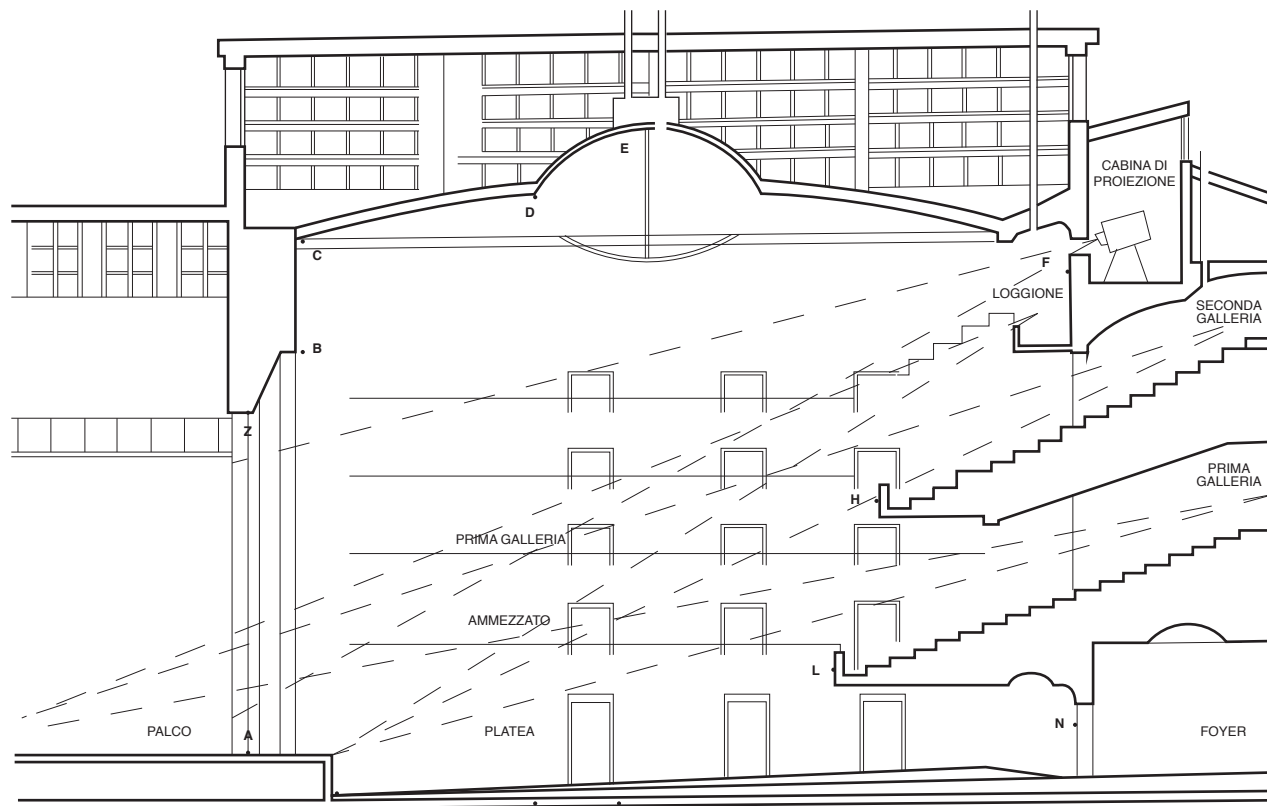


altezza palcoscenico - graticcio	m. 12,20
larghezza boccascena	m. 11,20
larghezza palcoscenico	m. 15,80
profondità centro - ribalta	m.13,20
profondità centro - sipario	m. 11,20 (utili 8,80)
distanza da ribalta - platea	m. 2
altezza boccascena	m. 10
declivio palcoscenico	cm. 3,5 al metro
dislivello palcoscenico - platea	m. 1,20

TEATRO Duse



- A - Z METRI 10,00
- A - F METRI 28,30
- A - G METRI 33,63
- A - H METRI 19,90
- A - I METRI 31,90
- A - L METRI 17,45
- A - H METRI 24,50
- N - E METRI 19,41
- O - D METRI 16,64
- P - C METRI 16,00
- P - B METRI 12,70

La regia è a fondo platea indicativamente posizione H